

<u>Pozícia</u>	<u>Vybavenie *</u>	<u>Max. osadenie</u>
1	Polica	2 x
2	Policová tyč	1 x
3	Rýchlospojka medicínálnych plynov	8 x
4	El. zásuvka 230 V (modul 45 mm)	20 x
	Dátová zásuvka (RJ 45) (1/2 modulu 45 mm)	
	Zásuvka pre telefón RJ11, RJ12 (1/2 modulu 45 mm)	
	Svorka ochranného pospojovania jednoduchá	

Maximálne osadenie je stanovené pre dĺžku zvislej rampy 1000 mm.

Osadenie pre iné dĺžky modulu je potrebné konzultovať s výrobcom

**Max. privody :** 3 druhy medicínálnych plynov  
4 elektrické okruhy (max. 5 zásuviek na 1 okruh)

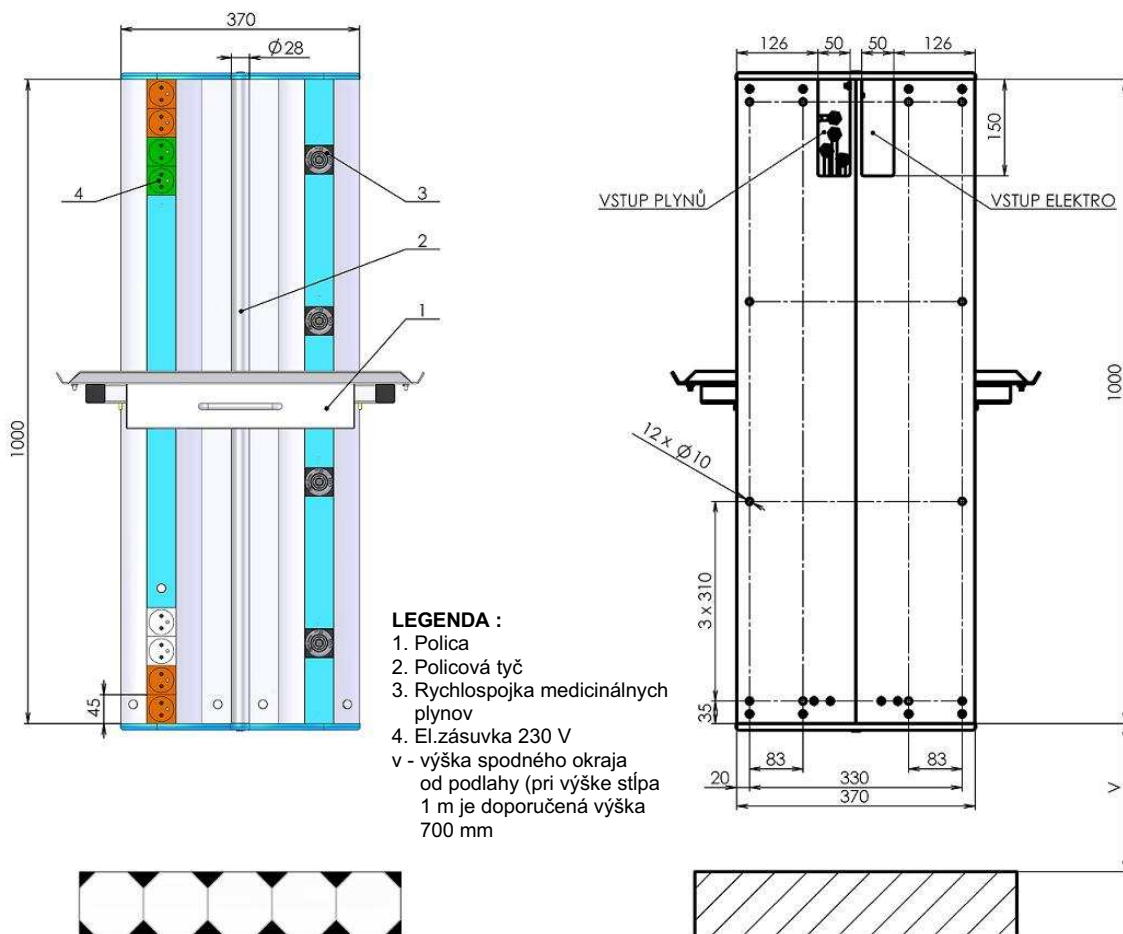
#### Technické údaje :

Užitočné zaťaženie policovej tyče - 40 kg  
Užitočné zaťaženie police - 20 kg  
Hmotnosť - 30 kg  
Zaťaženie steny - 200 Nm, 700 N

#### Kotvenie zvislej lôžkovej nástennej rampy

Pohľad na zadnú stranu - Prevedenie pravé (u ľavého prevedenia sú vstupy zrkadlovo otočené)

Pre ukotvenie do steny je určených 12 dier priemeru 10 mm



Zvislá nástenná lôžková rampa je zariadenie určené na prenos plyných a elektrických médií k lôžkam. Sú určené pre použitie v miestnostiach OAIM, JIS a lôžkových izbách. Lôžková rampa je pripevnená k stene tak, že umožňuje priviesť medicínálne plyny, el. prúd, monitorovacie a informačné linky k lôžkam tak, aby umožňovali voľnú manipuláciu s lôžkami.

### **NÁSTENNÁ LÔŽKOVÁ RAMPA ZVISLÁ ZS 07**

**HOSPING**

**08 - 37**